

ES GIBT TRANSFERPRESSEN UND ES GIBT  
**HOTRONIX®**



STAHL'S  
**Hotronix®** 

**PRODUKTKATALOG**

# PROUDLY MADE IN THE USA

Angepasst an die speziellen Herausforderungen der Textildruckbranche entwickelt Hotronix® seit den 1980ern eigene Transferpressen. Erfolgreicher und fortschrittlicher denn je konstruiert und produziert Hotronix® die bestverkauften Transferpressen weltweit, abgerundet durch umfangreiches Zubehör. Hotronix® produziert in den USA und stellt sich auch zukünftig der Herausforderung innovative Transferpressen zu entwickeln, die sich an den aktuellen Bedürfnissen des Marktes orientieren und damit Industriestandards setzen. Dabei hat Hotronix® stets den wirtschaftlichen Erfolg seiner Kunden im Blick. Effizientes und gewinnbringendes Arbeiten ist oberste Priorität.

STAHL'S  
**Hotronix®**

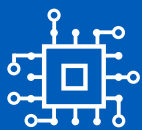


INNOVATIVE  
TECHNOLOGIEN



EIGENE  
ENTWICKLUNG





LASERGESCHNITTENE  
STAHLKONSTRUKTION



MADE  
IN THE USA



## Mehr als eine Transferpresse 4-5

**360 IQ® Hat Press 6**

**Tag Along™ HP Platen 7**

**Power Platen™ 7**

## Hotronix® Transferpresse 8-11

Dual Air Fusion IQ® 8

Air Fusion IQ® 9

Table Top Air Fusion IQ® 9

Fusion IQ® 9

Auto Open Clam 10

Auto Open Cap 10

LowRider 10

The MAXX® Clam 11

The MAXX® Cap 11

Craft Heat Press 11

Garantie 11

## Zubehör 12-13

Laser Alignment System 12

Heat Press Caddie™ Stand 12

EZ Weeding™ Table 13

Scherentisch 13

Foam Cover Pad 13

## Bodenplatten 14-15

Die richtige Bodenplatte für Ihre 14

Transferpresse

Schnellaustauschbare Bodenplatten 15

Austauschbare Kappenplatten 15

Schonbezüge 15

## Kontakt 16

# MEHR ALS EINE TRANSFERPRESSE

Jede Hotronix® FUSION® wird mit dem neuen FUSION IQ® Control Board geliefert und verfügt über fortschrittliche WLAN-Technologie. Diese ermöglicht es Ihnen von überall und jederzeit über ein Web-basiertes Portal mit Ihrer Transferpresse zu interagieren.

Diese Serie technologisch fortschrittlicher Pressen unterstützt Ihr Business mit Einblicken in Jobs und die Bedienerleistung, so dass Sie proaktiv datengesteuerte Änderungen in Echtzeit vornehmen können.



# WIE DIE WELTWEIT MEISTVERKAUFTE TRANSFERPRESSE NOCH BESSER WURDE



Durch WLAN-Technologie, mit der Sie Ihr Business von überall steuern können.

## **NUTZUNG DOKUMENTIEREN**

Nutzen Sie Ihre Transferpresse optimal.

Stellen Sie fest, wie oft und wie lange die Presse genutzt wird bzw. still steht.

## **PRODUKTIVITÄT JEDER TRANSFERPRESSE ERMITTELN**

Sie erhalten Zugriff auf die Live-Berichte und können die Produktionskapazitäten anpassen.

## **ARBEITSVORGÄNGE DOKUMENTIEREN**

Erhalten Sie Einblicke, wann und wie mit der Presse gearbeitet wird und ob es Probleme beim Andruck gibt. Verwalten Sie ganz bequem die Anwenderberechtigungen.

## **ANDRUCKZÄHLER**

Ob Vorpressen oder Andrucken, die Fusion IQ® zählt jeden Druckvorgang und Sie wissen stets, wie oft die Transferpresse genutzt wurde.

## **VOREINSTELLUNGEN FÜR HÄUFIGE ANDRUCKPARAMETER**

Sie können die ab Werk gespeicherte Voreinstellungen verwenden oder eigene Andruckparameter abspeichern, die den von Ihnen verwendeten Folien und Transfers gerecht werden.

## **FEHLER VERMEIDEN**

Die Fusion IQ® zeigt Ihnen, wie oft die Voreinstellungen abgeändert wurden. Vermeiden Sie Produktionsfehler, um die Qualität und Langlebigkeit Ihrer Produkte zu erhalten.

# WIR PÄSENTIEREN: 360 IQ® HAT PRESS

## FLEXIBEL ANPASSBAR - HOHER GEWINN GARANTIERT!

Bedrucken Sie erfolgreich alle Seiten einer Kappe ohne diese von der Presse zu ziehen.

Die speziell geformte Platte passt sich allen Kappengrößen an und eliminiert Falten.

Die beheizbare Bodenplatte macht sie zum perfekten Partner beim Andruck von Emblemen, Applikationen und Patches. Und das Beste: sie ist mit der fortschrittlichen IQ® Technologie ausgerüstet, welche es Ihnen erlaubt, sich in Echtzeit einen Überblick über Ihr Business zu verschaffen.

## FEATURES & VORTEILE

### HITZE VON OBEN UND UNTEN

Hitze von der Bodenplatte erleichtert die Applikation von Transfers bei verlässlichen und qualitativ hochwertigen Ergebnissen.

### 360° DRUCKBEREICH

Bedrucken Sie die Vorder-, die Rückseite und die Seitenteile in nur einem Druckvorgang. Kein Austausch der Bodenplatte notwendig. Die speziell geformte Bodenplatte passt sich jeder Größe an. Höhere Produktionszahlen = mehr Gewinn.

### KEINE FALTEN

Die einzigartig geformte Bodenplatte passt sich jeder Kappenform an, so dass eine Faltenbildung beim Anpressen verhindert wird.

### KEINE ABDRÜCKE

Kontrollieren Sie die Hitze der Boden- und Heizplatte unabhängig voneinander. Reduzieren Sie die Hitze der Heizplatte um die Oberfläche Ihrer Kappe beim Andruck vor Hitzeabdrücken zu schützen.

### 360 IQ® HAT HEAT PRESS

120 Volt · 10 Amp / 800 Watt

240 Volt · 5 Amp / 800 Watt

Versand: 66 cm L x 38 cm B x 64 cm H

Nettogewicht: 19,5 kg | Bruttogewicht: 23,5 kg

Art.-Nr. 163694



# HOTRONIX® TAG ALONG™ HP PLATEN

## ZWEI PRINTS - IN EINEM DRUCK.

Die Tag Along™ HP Platen, ein patentiertes Design von Livingstone Systems, bietet Ihnen die Möglichkeit, gleichzeitig ein tagloses Label und einen kompletten Vorderseitendruck aufzubringen. Die 40 x 38 cm große Druckfläche bietet Raum für Transfers in verschiedenen Größen. Das innovative Design hilft, Shirts bei jedem Druck akkurat zu platzieren.



## FEATURES & VORTEILE

### 1 PLATTE, 2 DRUCKBEREICHE

In einem einzigen Druckvorgang können Vorder- und Innenseite bedruckt werden.

### EFFIZIENTER ARBEITEN

Ein Arbeitsschritt weniger: Das spart Zeit und Mühen.

### LEICHTE AUSRICHTUNG

Hilft dabei, Shirts schnell und einfach, mittig und eben auszurichten.

### 40 X 38 CM DRUCKBEREICH

Die große Druckfläche ist perfekt geeignet für eine Vielzahl von Transfers.

### TAG ALONG™ HP PLATEN (antihafbeschichteter Schonbezug inklusive)

Versand: 10 kg • 66 cm L x 51 cm B x 13 cm H

Kompatibel mit 40 x 50 cm MAXX® Clam, Hotronix® 40 x 50 cm, Auto Open Clam / Hover Presse, Fusion IQ®, Air Fusion IQ® (+ Table Top), und Dual Air Fusion IQ®.

# HOTRONIX® POWER PLATEN™

## HEIZPLATTENABDRÜCKE FÜR IMMER ELIMINIEREN!

Die Power Platen™ erhitzt die Rückseite des Transfers direkt, so dass der Textildruckkleber schneller mit dem Textil verbunden wird. Hitzeempfindlichen Textilien werden so geschont. Die Power Platen™ ist in 4 Größen erhältlich, jede mit integriertem Andruckkissen in der richtigen Größe, egal welches Textil Sie andrucken möchten.



### Controller

120 Volt • 6,3 Amp / 750 W  
240 Volt • 3,2 Amp / 750 W  
Versand: 2,3 kg  
26 L x 22 B x 21 H - cm  
Art.-Nr. 163534

### 40 x 50 cm

120 Volt • 6,3 Amp / 750 W  
240 Volt • 3,2 Amp / 750 W  
Versand: 12 kg  
42 L x 52 B x 12 H - cm  
Art.-Nr. 163530

### 28 x 38 cm

120 Volt • 3,3 Amp / 390 W  
240 Volt • 1,6 Amp / 390 W  
Versand: 5,9 kg  
28 L x 38 B x 12 H - cm  
Art.-Nr. 163531

### 15 x 15 cm

120 Volt • 0,7 Amp / 88 W  
240 Volt • 0,4 Amp / 88 W  
Versand: 2,7 kg  
16 L x 16 B x 12 H - cm  
Art.-Nr. 163533

### 15 x 50 cm

120 Volt • 2,3 Amp / 275 W  
240 Volt • 1,1 Amp / 275 W  
Versand: 5,4 kg  
16 L x 53 B x 12 H - cm  
Art.-Nr. 163532

### Power Platen™ Family (inklusive den Controller)

Versand: 28 kg  
66 L x 50 B x 35 H - cm  
Art.-Nr. 163570

Erfordert einen speziellen 20-Ampere-Stromkreis.

2 Jahre Garantie auf den Controller.

Kompatibel mit der Auto Open Clam, der MAXX® und den Air Fusion IQ® Transferpressen.  
**Nicht kompatibel** mit Hotronix® Fusion IQ® oder Ziehpressen. Ein oder mehrere Patente sind beantragt.

# HOTRONIX® TRANSFERPRESSEN

## DUAL AIR FUSION IQ®

### OPTIMIEREN SIE IHRE PRODUKTIVITÄT

Entwickelt um optimale Effizienz beim Andrucken zu gewährleisten, bietet die Dual Air Fusion IQ® die Funktionalität von zwei Pressen durch zwei 40 x 50 cm Arbeitsstationen. Programmieren Sie Ihre Presse um an Station A vorzupressen und beenden Sie den Andruck mit Station B. Die Presse passt dabei automatisch Zeit und Druck an, während sie sich von Bodenplatte A zu Bodenplatte B bewegt. Die leichtgängige Bewegung kann durch die seitlichen Knöpfe oder durch das mitgelieferte Fußpedal ausgelöst werden. Einfach einschalten und auswählen, ob beide Stationen individuell oder gleich angesteuert werden sollen.

Die Dual Air Fusion IQ® wird serienmäßig mit eingebautem Laser Alignment System geliefert, welches Ihnen eine gleichbleibende Platzierung Ihrer Drucke bei jedem Andruck garantiert.

Das Laser System ist übergangslos in jede Arbeitsstation integriert und wird komplett über den Touch Screen angesteuert.

### Dual Air Fusion IQ® (2) 40 x 50 cm bodenplatten

240 Volt · 15 Amp / 3500 Watt

Versand:

115 cm L x 115 cm B x 86 cm H

Nettogewicht: 120 kg;

Bruttogewicht: 200 kg

Art.-Nr. 162908

*Benötigt einen Kompressor  
(nicht im Lieferumfang enthalten),*





## AIR FUSION IQ®

### DRUCKLUFTGESTEUERT FÜR MÜHELOSES ANDRUCKEN

Die Air Fusion IQ® bietet eine Zwei-Hand Sicherheitsauslösung, welche die Presse schließt und einen akkuraten, gleichmäßigen Andruck gewährleistet. Nach dem Pressvorgang schwingt die Heizplatte automatisch zur Seite, somit ist ein hitzefreies Platzieren der Drucke garantiert.

Mit dem patentierten „Auto Adjust-Pressure™“ System passt die Presse den eingestellten Anpressdruck automatisch an die Textildicke an. Mit bis zu vier einstellbaren Zeit- und Druckeinstellungen wird das Andrucken automatisiert.

#### Air Fusion IQ® 40 x 50 cm

120 Volt · 15 Amp / 1800 Watt

240 Volt · 7,5 Amp / 1800 Watt

Versand: 121 cm L x 102 cm B x 154 cm H

Nettogewicht: 115 kg | Bruttogewicht: 125 kg

Art.-Nr. 142082

*Benötigt einen Kompressor (nicht im Lieferumfang enthalten).*

## TABLE TOP AIR FUSION IQ®

### PLATZSPARENDES TISCHDESIGN

Nehmen Sie alle Eigenschaften, die Sie an Ihrer Fusion IQ® lieben und addieren Sie die Power eines Kompressors, die kompakte Größe einer Tischpresse und Sie haben unsere Table Top Air Fusion IQ®. Der Pressvorgang kann per Knopfdruck ausgelöst werden, womit Ermüdungserscheinungen beim Andrucken der Vergangenheit angehören.

#### Table Top Air Fusion IQ® 40 x 50 cm

120 Volt · 15 Amp / 1800 Watt

240 Volt · 7,5 Amp / 1800 Watt

Versand: 95 cm L x 63 cm B x 68 cm H

Nettogewicht: 72 kg | Bruttogewicht: 82 kg

Art.-Nr. 125303

*Benötigt einen Kompressor (nicht im Lieferumfang enthalten).*

## FUSION IQ®

### BESTVERKAUFTE TRANSFERPRESSE WELTWEIT

In der Textilgestaltung dreht sich alles um Personalisierung. Aus diesem Grund haben wir die Fusion IQ® entwickelt. Wechseln Sie zwischen Draw- und Swingmodus, abhängig von dem vorhandenen Platz, der Benutzerpräferenz oder dem Textil. Die Touch-Screen Technologie erlaubt es eine unendliche Anzahl an Andruckparametern für die unterschiedlichsten Textildruckfolien zu speichern. Plus die große Auswahl der verfügbaren Quick-Change System Bodenplatten, die Ihnen zur Verfügung stehen. (siehe S. 15)

#### Fusion IQ® 40 x 50 cm

120 Volt · 15 Amp / 1800 Watt

240 Volt · 7,5 Amp / 1800 Watt

Versand: 90 cm L x 57 cm B x 60 cm H

Nettogewicht: 60 kg | Bruttogewicht: 65 kg

Art.-Nr. 013651



## AUTO OPEN CLAM 28 X 38 CM

Die 28 x 38 cm Auto Open Clam ist ideal für Geschäfte mit wenig Platz. Diese leichte, kompakt designte Presse ist aber ebenso eine großartige Wahl für außer Haus Events.

28 x 38 cm Quick Change System Bodenplatten

## AUTO OPEN CLAM 40 X 40 CM

Die Auto Open Clam in 40 x 40 cm ist eine beliebte Größe und wird besonders von Geschäften bevorzugt, die auch größere Transferdrucke aufbringen möchten.

40 x 40 cm Quick Change System Bodenplatten

## AUTO OPEN CLAM 40 X 50 CM

Diese Bestseller Presse ermöglicht die Applikation von Namen & Nummern auf Trikots, sowie das Anpressen von vollflächigen Sublimationsdrucken und übergroßen Transfers. Kompatibel mit fast allen erhältlichen schnell austauschbaren Bodenplatten.

40 x 50 cm Quick Change System Bodenplatten

## AUCH ERHÄLTlich ALS HOVER MODEL:

Bestellen Sie die Auto Open Clam als Hover Press. Entwickelt um das Fixieren der Tinten während des DTG Prozesses zu beschleunigen. Sie können zwischen Hover- und dem normalen Anpressmodus wechseln, je nach Bedarf.

## AUTO OPEN CAP

Veredeln Sie Kappen zuverlässig und präzise mit unserer Auto Open Cap Kappenpresse. Ein Kappenspanner zieht die Vorderseite der Kappe straff, fixiert sie und sorgt gleichzeitig für eine plane Oberfläche. Dekorieren Sie eine Vielzahl von Kappenstilen mit vier optionalen austauschbaren Bodenplatten.

9 x 16 cm Quick Change System Bodenplatte

## LOWRIDER 15 X 15 CM

Das leichte, kompakte Design macht diese Auto Open Clam zur perfekten Wahl für den mobilen Transferdruck. Gleichmäßige Hitze- und Druckverteilung erlauben es, akkurat auf kleine Flächen zu drucken.

### 28 x 38 cm

120 Volt · 8,3 Amp / 1000 Watt

240 Volt · 4,5 Amp / 1000 Watt

Versand: 90 cm L x 63 cm B x 53 cm H

Nettogewicht: 28 kg | Bruttogewicht: 33 kg

Art.-Nr. 013645



### 40 x 40 cm

120 Volt · 15 Amp / 1800 Watt

240 Volt · 7,5 Amp / 1800 Watt

Versand: 90 cm L x 63 cm B x 53 cm H

Nettogewicht: 34 kg | Bruttogewicht: 39 kg

Art.-Nr. 013646



### 40 x 50 cm

120 Volt · 15 Amp / 1800 Watt

240 Volt · 7,5 Amp / 1800 Watt

Versand: 90 cm L x 63 cm B x 53 cm H

Nettogewicht: 40 kg | Bruttogewicht: 45 kg

Art.-Nr. 013647



### HOVER PRESS™

120 Volt · 15 Amp / 1800 Watt

240 Volt · 7,5 Amp / 1800 Watt

Versand: 90 cm L x 63 cm B x 53 cm H

Nettogewicht: 40 kg | Bruttogewicht: 45 kg

Art.-Nr. 013648

### AUTO OPEN CAP

120 Volt · 4 Amp / 500 Watt

240 Volt · 2 Amp / 500 Watt

Versand: 64 cm L x 38 cm B x 53 cm H

Nettogewicht: 13,5 kg | Bruttogewicht: 16 kg

Art.-Nr. 013649



### 15 X 15 CM

120 Volt · 3 Amp / 360 Watt

240 Volt · 1,5 Amp / 500 Watt

Versand: 64cm L x 38cm W x 53cm H

Nettogewicht: 13,5 kg | Bruttogewicht: 16 kg

Art.-Nr. 163597



## THE MAXX® CLAM

Die MAXX® ist die meistverkaufte Transferpresse mit Clam-Design im unteren Preissegment.

Sie übertrifft alle Geräte Ihrer Preisklasse. Egal, ob Sie gerade erst in den Transferdruck einsteigen, ihn nebenberuflich ausüben oder Sie eine Ersatzpresse benötigen, diese langlebige Presse ist der perfekte Partner.

### 28 x 38 cm

120 Volt • 8,3 Amp / 1000 Watt

240 Volt • 4,5 Amp / 1000 Watt

Versand: 90 cm L x 63 cm B x 53 cm H

Nettogewicht: 28 kg | Bruttogewicht: 33 kg

Art.-Nr. 110876

28 x 38 cm Quick Change System Bodenplatten



### 38 x 38 cm

120 Volt • 15 Amp / 1800 Watt

240 Volt • 7,5 Amp / 1800 Watt

Versand: 90 cm L x 63 cm B x 53 cm H

Nettogewicht: 31 kg | Bruttogewicht: 36 kg

Art.-Nr. 013657

38 x 38 cm Quick Change System Bodenplatten



### 40 x 50 cm

120 Volt • 15 Amp / 1800 Watt

240 Volt • 7,5 Amp / 1800 Watt

Versand: 90 cm L x 63 cm B x 53 cm H

Nettogewicht: 40 kg | Bruttogewicht: 45 kg

Art.-Nr. 013658

40 x 50 cm Quick Change System Bodenplatten



## MAXX® CAP

Diese manuelle Transferpresse im Clam-Design ist rentabel und leicht zu bedienen. Die MAXX® Cap verfügt über ein digitales Display, welches Zeit und Temperatur anzeigt, sowie einen Kappenspanner, der die Kappen während des Anpressvorgangs sicher fixiert.

9 x 16 cm Quick Change System Bodenplatten

### MAXX® CAP

120 Volt • 4 Amp / 500 Watt

240 Volt • 2 Amp / 500 Watt

Versand: 64 cm L x 38 cm B x 53 cm H

Nettogewicht: 13,5 kg | Bruttogewicht: 16 kg

Art.-Nr. 013659



## STAHL'S HOTRONIX® GARANTIE

30 JAHRE GARANTIE AUF DIE HEIZPLATTE

5 JAHRE AUF DIE RAHMENKONSTRUKTION

2 JAHRE AUF DIE PRESSE

AUSGENOMMEN VERSCHLEISSTEILE

# TRANSFERPRESSEN ZUBEHÖR

## HEAT PRESS LASER ALIGNMENT SYSTEM

Um Ihre Drucke schnell, akkurat und präzise zu platzieren nutzen Sie unser Hotronix® Heat Press Laser Alignment System. Diese Tischversion verfügt über vier individuell einstellbare Laser und ist mit jedem Transferpressentyp kompatibel.

In der Lieferung enthalten ist ein stabiles spiralgebundenes Vorlagenbuch mit fünf Platzierungsvorschlägen für gängige Layouts - das Laser Alignment Wizard™.

Richten Sie einfach die jeweiligen Laser nach der Vorlage aus, um eine akkurate Positionierung Ihrer Drucke zu gewährleisten.

Versand: 56 cm L x 34 cm B x 19 cm H

Nettogewicht: 3 kg

Bruttogewicht: 6 kg

Art.-Nr. N-KIT 3-1298



## HEAT PRESS CADDIE™

Der Heat Press Caddie™ ist ein hochwertiger, komplett aus Metall gefertigter Transportwagen für die Transferpressen der MAXX® Clam und Auto Open Clam Serien. Er lässt sich individuell an die Arbeitshöhe des jeweiligen Bedieners anpassen und ermöglicht die Umpositionierung der Presse auch während des Betriebs. Aufgrund der freistehenden Konstruktion des Heat Press Caddie™ und der Anpassung von dessen Grundplatte an die Standfüße der Transferpressen lassen sich Textilien wenden, ohne sie aus der Presse zu nehmen - Threadability™.

### Heat Press Caddie™ Stand

Versand: 84 cm L x 84 cm B x 29 cm H

Nettogewicht: 27 kg

Bruttogewicht: 30 kg

Art.-Nr. 125187

### Heat Press Counter Caddie™

Versand: 60 cm L x 35 cm B x 18 cm H

Nettogewicht: 10,5 kg

Bruttogewicht: 12 kg

Art.-Nr. 1-2410



## STAHL'S EZ WEEDING™ TABLE

Dieser patentierte Tisch wärmt ihr geplottetes Transfermaterial vorsichtig auf, so dass sich das überschüssige Material einfach und ohne Materialbeschädigung entfernen lässt.

- 51 x 91 cm Arbeitsfläche
- Drei Temperatureinstellungen - von 43 °C bis 54 °C für feine Details bis zu 60 °C für maximale Produktivität bei großflächigen Motiven
- Materialklemme hält das Material während des Entgitterns an Ort und Stelle
- Integriertes Zubehörfach
- Passt auf die meisten Produktions- und Tischplatten



Versand: 109 cm L x 81 cm B x 20 cm H

Nettogewicht: 14 kg

Bruttogewicht: 18 kg

Art.-Nr. 163072

## SCHERENTISCH

Unser robuster Scherentisch mit schwenkbaren Rollen eignet sich perfekt für Transferpressen, kleine Schneideplotter und vieles mehr.

Mit seiner höhenverstellbaren Eigenschaft ist ergonomisches Arbeiten leichter als je zuvor.

- Pulverbeschichteter, kratzresistenter, strapazierfähiger Stahl
- Hält bis zu 270 kg
- Höhenverstellbar von 43 cm bis 89 cm
- Verriegelbare, schwenkbare Rollen

Versand: 97 cm L x 62 cm B x 45 cm H

Nettogewicht: 62 kg

Bruttogewicht: 67 kg

Art.-Nr. 162776



## FOAM COVER PAD

Dieses ca. 10 x 20 cm große Pad ist unerlässlich beim Andrucken von 3D Emblemen und Patches auf Kappen.

Je dicker das Emblem, welches aufgebracht werden soll, desto stärker muss das Pad gewählt werden.

1/8" Stärke

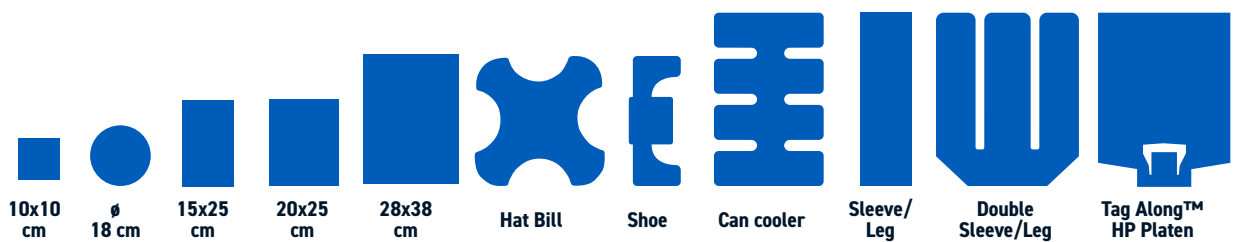
Art.-Nr. 163846

1/4" Stärke

Art.-Nr. 163847



# DIE RICHTIGE PLATTE FÜR IHRE PRESSE



|  | 10x10<br>cm | ∅<br>18 cm | 15x25<br>cm | 20x25<br>cm | 28x38<br>cm | Hat Bill | Shoe | Can cooler | Sleeve/<br>Leg | Double<br>Sleeve/Leg | Tag Along™<br>HP Platen |
|--|-------------|------------|-------------|-------------|-------------|----------|------|------------|----------------|----------------------|-------------------------|
| <b>DUAL AIR FUSION IQ®</b>             | •           | •          | •           | •           | •           | •        | •    | •          | •              | •                    | •                       |
| <b>AIR FUSION IQ®</b>                  | •           | •          | •           | •           | •           | •        | •    | •          | •              | •                    | •                       |
| <b>FUSION IQ®</b>                      | •           | •          | •           | •           | •           | •        | •    | •          | •              | •                    | •                       |
| <b>HOVER PRESS™<br/>(40 x 50 cm)</b>   | •           | •          | •           | •           | •           | •        | •    | •          | •              | •                    | •                       |
| <b>AUTO OPEN CLAM<br/>(40 x 50 cm)</b> | •           | •          | •           | •           | •           | •        | •    | •          | •              | •                    | •                       |
| <b>AUTO OPEN CLAM<br/>(40 x 40 cm)</b> | •           | •          | •           | •           | •           | •        | •    | •          | •              | •                    | •                       |
| <b>AUTO OPEN CLAM<br/>(28 x 38 cm)</b> | •           | •          | •           | •           | •           | •        | •    | •          | •              | •                    | •                       |
| <b>THE MAXX® CLAM<br/>(40 x 50 cm)</b> | •           | •          | •           | •           | •           | •        | •    | •          | •              | •                    | •                       |
| <b>THE MAXX® CLAM<br/>(38 x 38 cm)</b> | •           | •          | •           | •           | •           | •        | •    | •          | •              | •                    | •                       |
| <b>THE MAXX® CLAM<br/>(28 x 38 cm)</b> | •           | •          | •           | •           | •           | •        | •    | •          | •              | •                    | •                       |

Kompatibel mit o.g. Transferpressen ab Baujahr 2014.

## QUICK-CHANGE SYSTEM BODENPLATTEN

Nutzen Sie unsere einzigartigen Austauschbodenplatten, um eine noch größere Auswahl an unterschiedlichen Textilien und Accessoires bedrucken zu können. Die Platten sind mit den Transferpresse der Serie Hotronix® und MAXX® kompatibel.

|                                      |                                      |         |
|--------------------------------------|--------------------------------------|---------|
| <b>Tag Along™ HP Platen</b>          | Verdoppelte Druckmöglichkeiten       | PLTAGA  |
| <b>10 x 10 cm</b>                    | kleine Kleidungsstücke / Accessoires | PL4x4   |
| <b>ø 18 cm rund</b>                  | Seesäcke                             | PL7R    |
| <b>20 x 25 cm</b>                    | Tragetaschen                         | PL8x10  |
| <b>15 x 25 cm</b>                    | linke Brust- und Kapuzentaschen      | PL6x10  |
| <b>Best Value - 3er-Set</b>          | ø 18 cm, 20 x 25 cm, 15 x 25 cm      |         |
| <b>MVP 28 x 38 cm</b>                | Damen- und Kinderbekleidung          | PL11x15 |
| <b>Shoe 15 x 38 cm</b>               | Sportschuhe                          | PLSHOE  |
| <b>FUSION® Sleeve/Leg 15 x 51 cm</b> | lange, schlanke Gegenstände          | PLLS    |
| <b>Double Sleeve/Leg 40 x 50 cm</b>  | lange, schlanke Gegenstände          | PLDLS   |
| <b>Can Cooler</b>                    | 8 zusammenklappbare Dosenkühler      | PLCAN   |
| <b>Hat Bill</b>                      | Unterseite oder Oberseite            | PLHBILL |



## KAPPENPLATTEN

Erleichtern Sie sich das Veredeln von Kappen mit austauschbaren Kappenplatten. Drucken Sie Transfers, Buchstaben und Nummern auf Visor-Kappen, Fischerhüte, Baseball-Caps und mehr. Perfekt um Motive auf Vorder- und Rückseite, den Seiten oder dem Schirm von Mützen aufzubringen.

|                             |                    |          |
|-----------------------------|--------------------|----------|
| <b>All Star 7 x 16,5 cm</b> | Low-Profile-Kappen | PLCAP2x6 |
| <b>Rookie 7,6 x 14,6 cm</b> | niedrige Kappen    | PLCAP3x5 |
| <b>Slugger 10 x 16,5 cm</b> | Trucker Kappen     | PLCAP4x6 |
| <b>Champ 10 x 20 cm</b>     | übergroße Kappen   | PLCAP4x8 |
| <b>Best Value</b>           | 4er-Set            |          |



## ANTIHAFTBESCHICHTETE SCHONBEZÜGE

**DER SCHONBEZUG FÜR DIE BODENPLATTE** - Erleichtern Sie sich das Auf- und Abziehen von Textilien und erhöhen Sie Ihre Produktivität. Zusätzlich werden Abnutzungserscheinungen an der Bodenplatte reduziert. Dieser Antihaf-Bezug passt haargenau über die Bodenplatte.

Ein Must-have für Threadability™.

|                   |          |
|-------------------|----------|
| <b>15 x 25 cm</b> | N-1-2375 |
| <b>20 x 25 cm</b> | N-1-2374 |
| <b>28 x 38 cm</b> | 013677   |
| <b>38 x 38 cm</b> | 013674   |
| <b>40 x 40 cm</b> | 013675   |
| <b>40 x 50 cm</b> | 013676   |



**HEIZPLATTENSCHONBEZUG** - Passgenauer Schutz vor Verschmutzung.

Durch die Antihafbeschichtung wird ein Vakuumziehen beim Öffnen der Presse verhindert.

|                   |        |
|-------------------|--------|
| <b>40 x 50 cm</b> | 125288 |
|-------------------|--------|



**KONTAKTIEREN  
SIE UNS**

**STAHL'S' EUROPE GMBH**  
Dieselstraße 62  
66763 Dillingen  
Germany

**Web**  
stahls.de



STAHL.S.DE | +49 (0) 683 197 330



0324



**Proudly Made in the USA**

Hotronix® ist eine registrierte Handelsmarke von Stahls' Inc.  
mit zahlreichen Patenten/Patentanmeldungen.  
©Stahls' Inc. 2023