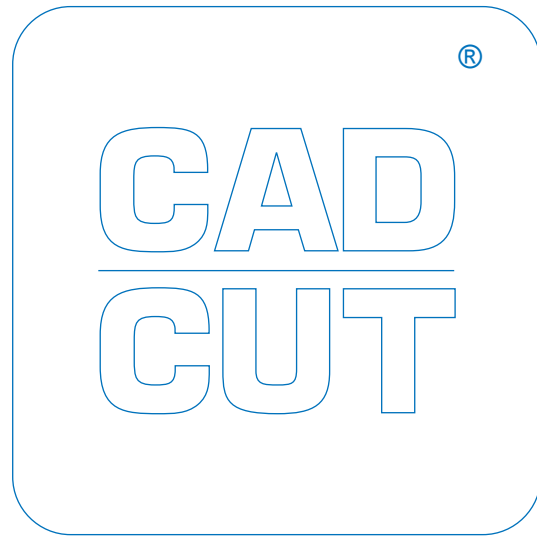




## DÜNNE EFFEKTFOLIE MIT EINZIGARTIGEN HOLOGRAMM- UND GLITZEREFFEKTEN.

Flexfolie mit glänzendem Oberflächenfinish. Rückklebender Träger. Einfaches Schneiden und Entgittern. Perfekt um modische Akzente zu setzen.



## ERHÄLTlich IN

50 cm x 25 m Rolle

## EMPFOHLEN FÜR \* Muss vor dem Andruck getestet werden!

- 100% Baumwolle
- 100% Polyester\*
- Polyester-Baumwoll-Mischgewebe

## SCHNEIDEINSTELLUNGEN

Vor der Produktion bitte immer die Schneideeinstellungen testen. Die Einstellungen sind abhängig vom Alter des verwendeten Messers. Um eine optimale Verarbeitung des Materials zu gewährleisten, plotten Sie bitte nur Logos mit einer Mindestlinienstärke von 1,5 mm.

## ANDRUCKANLEITUNG

Temperatur: 150° C  
Andruckzeit: 10 Sek.  
Druck: Mittel (#4-6 bei Hotronix®)  
Träger: Kalt abziehen

## MEHRFARBIGE MOTIVE

CAD-CUT® Effect ist nicht für ein Übereinanderdrucken der Folien geeignet.

## EMPFOHLENES ZUBEHÖR

- Grip Abdeckbogen
- Antihaft Abdeckbogen
- EZ Weeder®, LED Weeder, LED Pin oder Pinzette

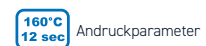
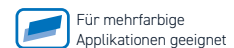
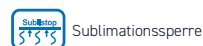
## PFLEGEHINWEISE

Waschbar bis 40° C. Bitte keine Weichspüler oder Bleichmittel verwenden. Bei schonender Einstellung trocknergeeignet. Von links waschen und Bügeln.

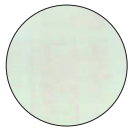
## LAGERUNG

In kühler, trockener Umgebung lagern. Vermeiden Sie direkte Hitze oder Sonneneinstrahlung.

## DETAILINFOS



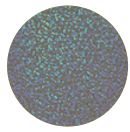
# CAD-CUT® HOLOGRAM



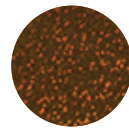
**900**  
rainbow



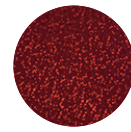
**901**  
spectrum



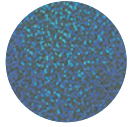
**902**  
sparkle silver



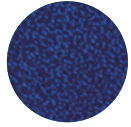
**903**  
sparkle gold



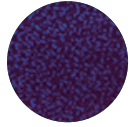
**904**  
sparkle red



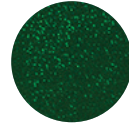
**905**  
sparkle light blue



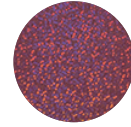
**906**  
sparkle blue



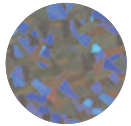
**907**  
sparkle purple



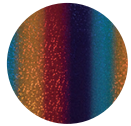
**908**  
sparkle green



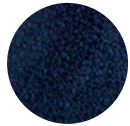
**909**  
sparkle pink



**913**  
crystal



**914**  
multi



**915**  
sparkle black